

Conservation et restauration des sgraffites, bijoux de nos façades urbaines

Céline Devillers & Maëlle Guillot - Mgmuralis

Espace Environnement - 15 octobre 2024

Qu'est-ce qu'un sgraffite ?

sgraffiàre *prov.* esgraffà; *a. fr.* esgraffer: intensivo di GRAFFIÀRE (v. q. voce).

Stracciare la pelle con qualunque strumento uncinato o colle unghie; *per similit.* Intaccare il metallo o simile con ferri adatti per lo traverso; *fig.* Rubare |quasi tirare a se colle graffie o unghie|, che più comunemente dicesi Sgraffignare e Sgraffignare (cfr. *Arraffare*).

Deriv. *Sgraffignàre*; *Sgràffio* = Segno che lascia lo sgraffiare; *Sgraffito* = Graffito.

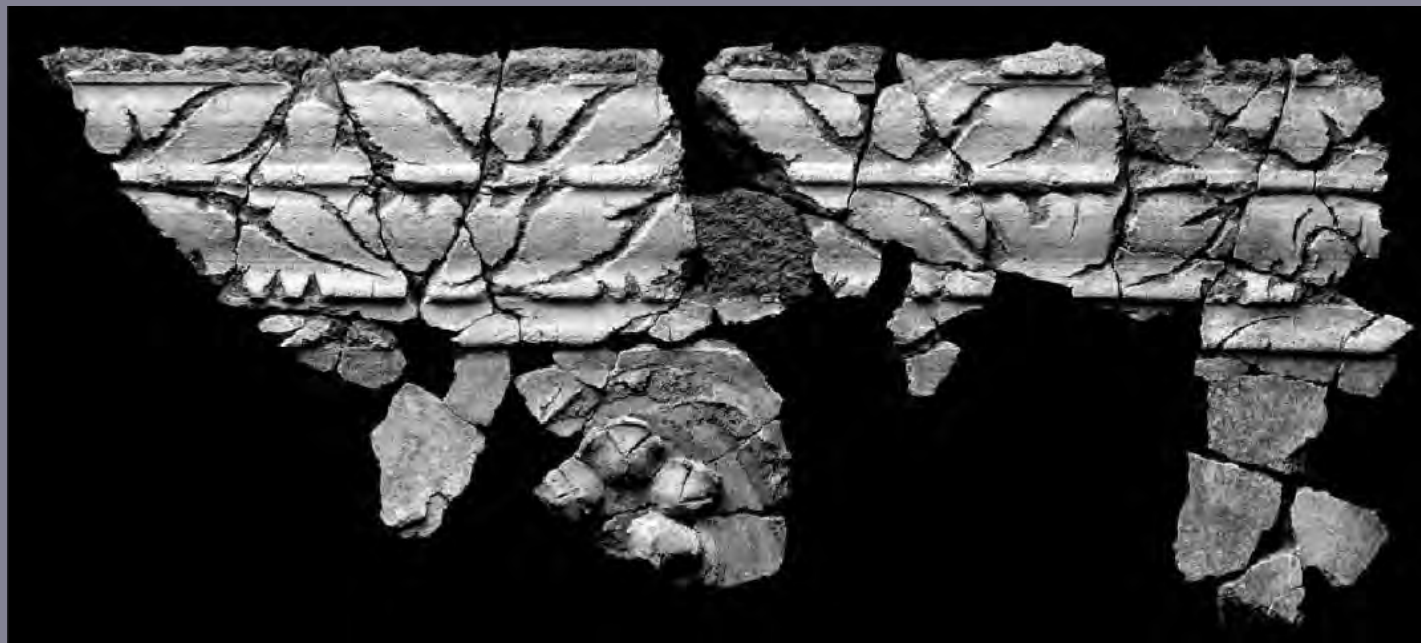
L'histoire de la technique du sgraffite



Photos © CC Commons



Sanctuaire de *Mars Mullo*, Allonnes (Fr), 1er s. p.C.



Autun (Fr), fin du IIIe - début du IVe s.p.C.



Palazzo Nasi, Firenze, 1460-60.



© CC Commons

Palazzo Sertini, Firenze, 1515-1520.

« Tel est le travail que les peintres nomment sgraffito à cause du grattage du fer. »

Giorgio Vasari, *Vite*, 1568.





Gottfried Semper
(1803-1879)



Zürich, Polytechnikum, 1858-1865.





Le sgraffite Art nouveau en Belgique



XAVIER MELLERY

Xavier Mellery
(1845-1921)

V. De Doncker, *Le Palais des Beaux-Arts d'Alphonse Balat*, ca 1880.

Photos © patrimoine.brussels



Hôtel Goblet d'Alviella, rue Faidier 10, 1060 Saint-Gilles, 1882, architecte Octave Van Rysselberghe, sgraffites Julien Dillens et Henri Baes.

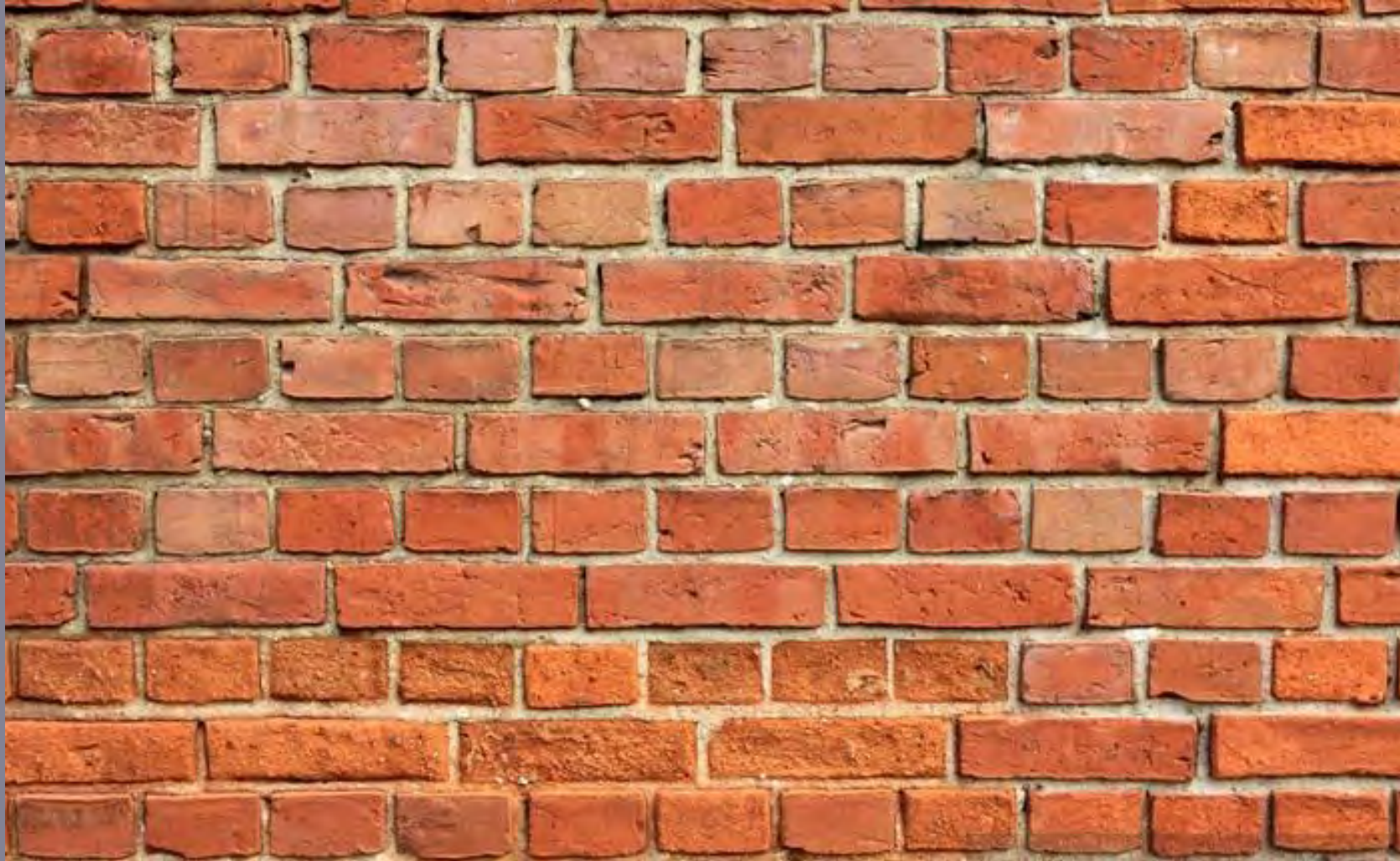




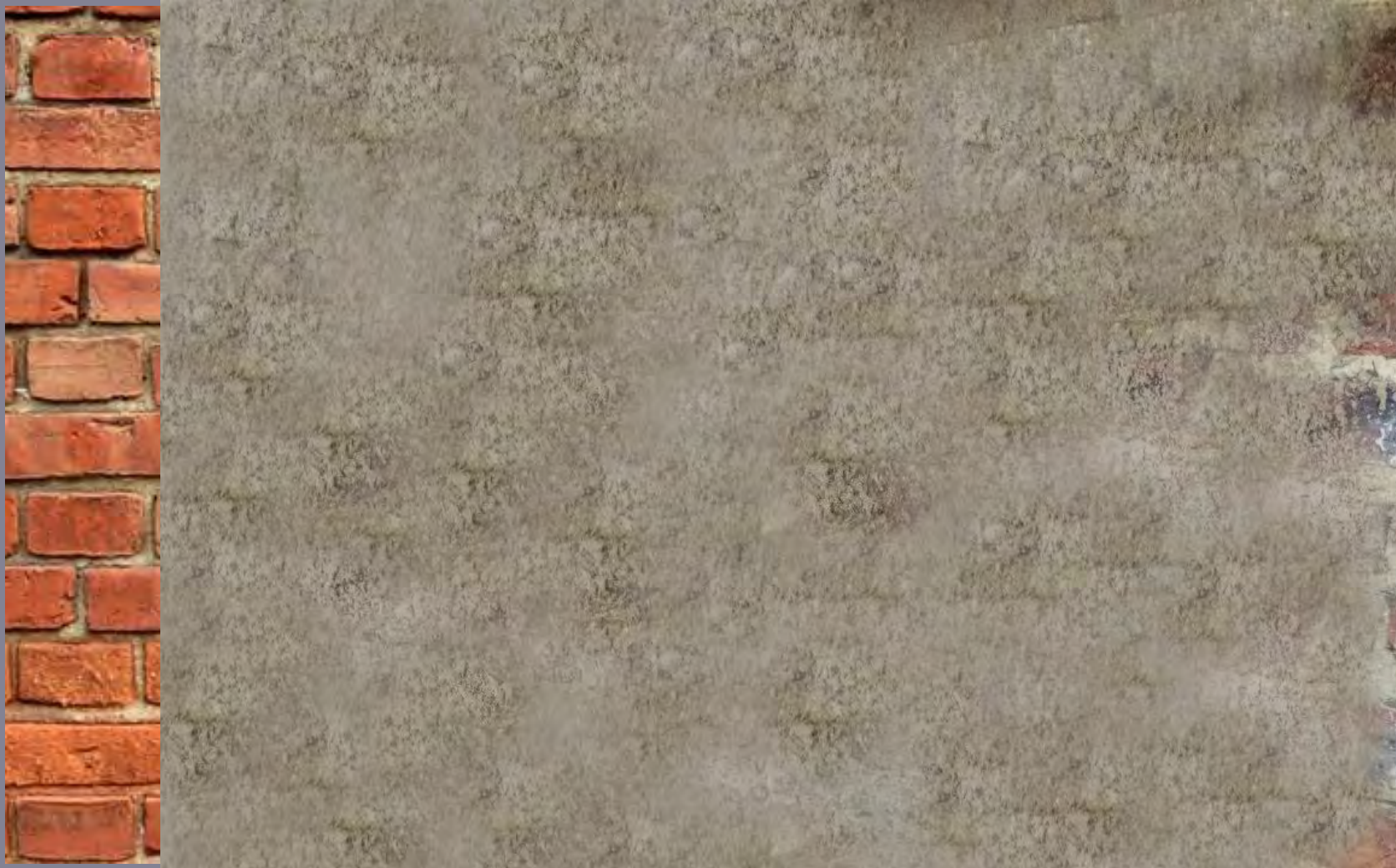
Maison personnelle de l'architecte Paul Hankar, rue Defacq, 1060 Saint-Gilles, 1893, architecte Paul Hankar, sgraffites Adolphe Crespin.



La technique du sgraffite Art nouveau



1. Gobetis



2. Couche de dressage



3. Couche de fond



4. Couche de finition



5. Poncif



5. Poncif



5. Incision



5. Mise en couleurs et dorure





Rue de l'Athénée 12, 7500 Tournai, début 20e s., architecte inconnu, sgraffites non attribués ; MO Marc Frogné.



Le succès du sgraffite Art nouveau :

- technique peu coûteuse
- exécution rapide
- décoration (relativement) résistante
- s'intègre harmonieusement dans l'esthétique de la façade (aspect, couleurs, lignes)
- permet de distinguer la façade
- le contexte de l'Art nouveau : techniques artisanales, l'Art dans la rue, les concours de façades, chaque maison est unique et révèle les goûts artistiques de son propriétaire.

© L. Bruck



Maison Jaspar, boulevard de la Sauvenière 149, Liège, 1890, architecte Paul Jaspar, sgraffite non attribué.



Maison et atelier de l'artiste Victor Facon, boulevard du Roi Albert 128, 7500 Tournai, 1910, architecte Alphonse Dufour, sgraffites Victor Facon.



Maison du Peuple, Coopérative "Union, Progrès, Economie", Rue du Peuple 1, Pâturages, 1903, architecte F. Bodson, sgraffites Paul Cauchie.



Cité sociale, Société Anonyme des Forges de Vireux-Molhain, Rue de Najauge 18-42, 5670 Mazée, 1910, architecte Edouard Frankinet, sgraffites Paul Cauchie.

© P. Cattelain

© T. Peeters



Parochiekerk van het Heilig Hart, Kerkplein 1, Turnhout, 1903-1907, architecte P.J. Taeymans, sgraffites Paul Cauchie.

© D. Jacobs



Villa d'Albeau, Rue Daoust, Dinant, 1925, architecte Edouard Frankinet, sgraffites Paul Cauchie.



Villa Dageraad, Gentsesteenweg 28, 9900 Eeklo, 1910, architecte non renseigné, sgraffites Paul Cauchie.

Le répertoire









Privat Livemont (1871-1936)



Paul Cauchie
(1875 – 1952)





LA MAISON CAUCHIE

www.cauchie.be



MECHELEN
BRUSSELS
TOURNAI
TURNHOUT
ANTWERPEN
LIÈGE





Gabriel Van Dievoet

(1875-1934)

Photos © CC Commons





Victor Facon (1874- ?)

Cela peut vite mal tourner...



2014



2022



D'après une idée originale de Tur/Nouveau - photos © CC Jmit2o, M. Wautelet

La préservation des sgraffites

- ENDUIT DÉCORATIF -

La restauration des sgraffites

La restauration des sgraffites se classe parmi les traitements liés à la **peinture murale** puisqu'ils s'inscrivent au sein des techniques ornementales réalisées sur un support mural (à même le mur).

La conservation et la restauration des peintures murales sont le fruit d'un long processus de **recherches**, de **constats *in situ***, **d'études** qui prend en charge le décor lui-même, mais également l'architecture dans laquelle il s'inscrit.

De ces observations réalisées *in situ* découlera un **protocole** qui se doit le plus raisonnable, le plus déontologique possible.



1. L'ornementation de façade

Une façade, véritable carte de visite.

On dénombre différents types de finitions :



!! Il est donc impératif, avant toutes interventions, d'étudier, d'extraire un maximum d'informations architecturales (lecture du bâti) afin d'établir une direction, une démarche à suivre lors des phases de conservation-restauration !!

Harmonie – jeu des briques, des teintes

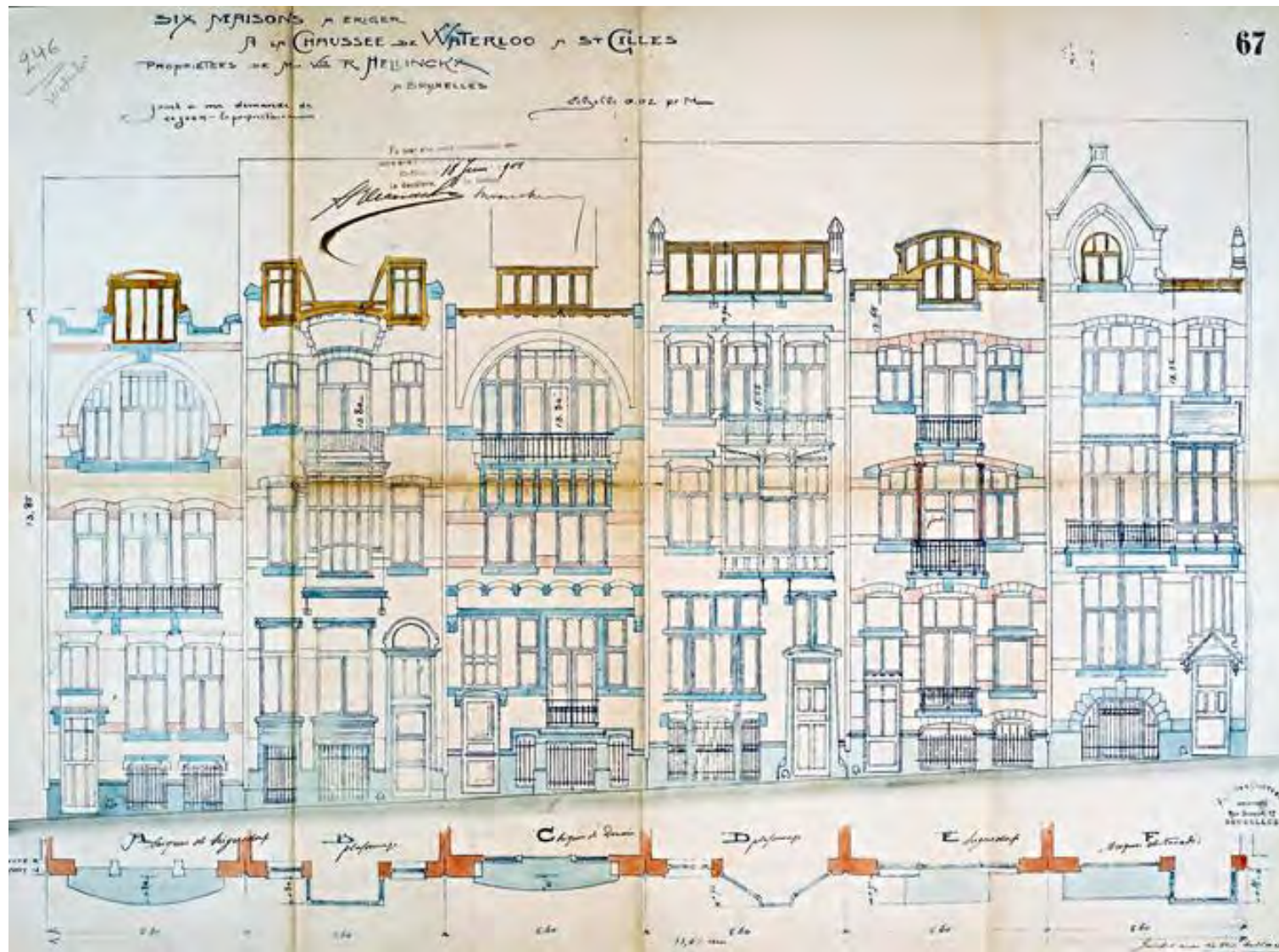


Léon Janlet architecte et Paul Cauchie sgraffiteur, 1908
9-11, rue Alfred Cluysenaer
1060 Saint-Gilles

Harmonie – jeu des briques, des joints, des boiseries,...



Jean-Pierre van Oostveen
architecte, 1901
250, chaussée de Waterloo
1060 Saint-Gilles
Classement 8 mai 2008



Inventaire Patrimoine architectural,
Archives ACSG/Urb. 63 (1901) ; 246 : 94 (1952) ; 248 : 116
(1952) ; 250 : 22 (1936) ; 252 : 366 (1937), 22 (1974) ; 256 : 87
(1936).

[Chaussée de Waterloo 246 à 256, élévations, ACSG/Urb. 63
\(1901\).](#)

© collections.heritage.brussels

2. Pathologies – Etat de conservation

Mise en œuvre originelle



- Utilisation de pigments non adaptés (*noir des suies – hauts fourneaux*)
- Mauvais dosage sable-liant (*faible en chaux, chargé en sable*)
- Excès de pigments dans l'enduit (*% saturation*)
- Utilisation massive du sable jaune (*sable très répandu en Belgique*)

Le temps qui passe



- Lessivage de la couche picturale et des dorures
- Infiltration de l'eau (*corniche, évacuation, pierres bleues, éclaboussures...*)
- Usure de l'enduit, abrasion (*érosion du vent*)
- Encrassement (*pollution*)

Interventions contemporaines



- Passage de fils électriques
- Sablage
- Hydrofuge
- Bouchage local
- Surpeints
- Cimentage, carrelage
- Retrait total

Mise en œuvre originelle

Pathologies visibles - Enduit :

- Fissures, lacunes liées aux supports ou aux matériaux avoisinants (briques, pierres taillées ou non, métal, ...)
- Lacunes (infiltrations d'eau, mauvais écoulement de l'eau).
- Manque de cohésions -> enduit coloré (farinage)

Pathologies visibles - Peinture :

- Lessivage rapide





169 avenue Molière
1190 Forest

Le temps qui passe

Pathologies visibles - Enduit :

- Manque d'adhérence, détachement (clivage)
- Lacunes partie inférieure (éclaboussure d'eau sur pierre bleue)
- Usure (érosion)

Pathologies visibles - Peinture :

- Encrassement (pollution)
- Usure (érosion)
- Pulvérulence
- Ecaillage



Paul Cauchie
9-11, rue Alfred Cluysenaer
1060 Saint-Gilles

Usure de la couche picturale ainsi que de l'enduit de finition



230, chaussée de Vleurgat
1050 Ixelles

Interventions contemporaines

Pathologies visibles - Enduit :

- Bouchages (ciment ou autres)
- Percements dans l'enduit (câbles,...)
- Sablage, compresseur
- Hydrofuge
- Carrelages

Pathologies visibles - Peinture :

- Surpeints



Gabriel Van Dievoet
178, avenue Van Becelaer
1170 Watermael-Boisfort

Bouchage d'une partie du motif



Gabriel Van Dievoet
178, avenue Van Becelaer
1170 Watermael-Boisfort

Bouchage – cimentage et réinterprétation du motif



12, avenue des Taillis,
1170 Watermael-Boisfort

Surpeint total



250, chaussée de Waterloo
1060 Saint-Gilles



2501 chaussée de Waterloo
1060 Saint-Gilles





3. Traitements



1. Conservation – *intervention de sauvegarde*

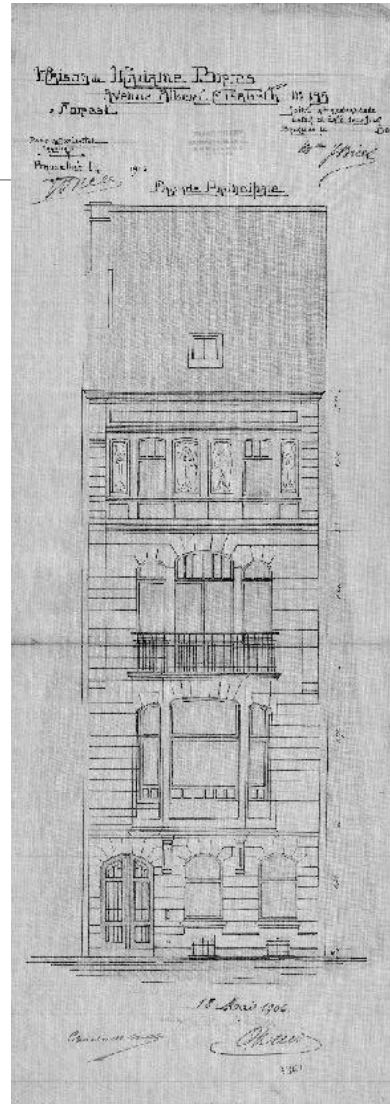
- Injection d'enduit
- Consolidation de l'enduit
- Fixage de la couche picturale



2. Restauration – *intervention plus "esthétique"*

- Nettoyage de la couche picturale
- Retrait des surpeints ainsi que des interventions postérieures
- Bouchages des zones lacunaires – reconstitutions partielles
- Retouches picturales ou surpeints et dorure

3.1 Cas d'école



© patrimoine.brussels
ACF/Urb. 3967 (1906), 6602 (1914)

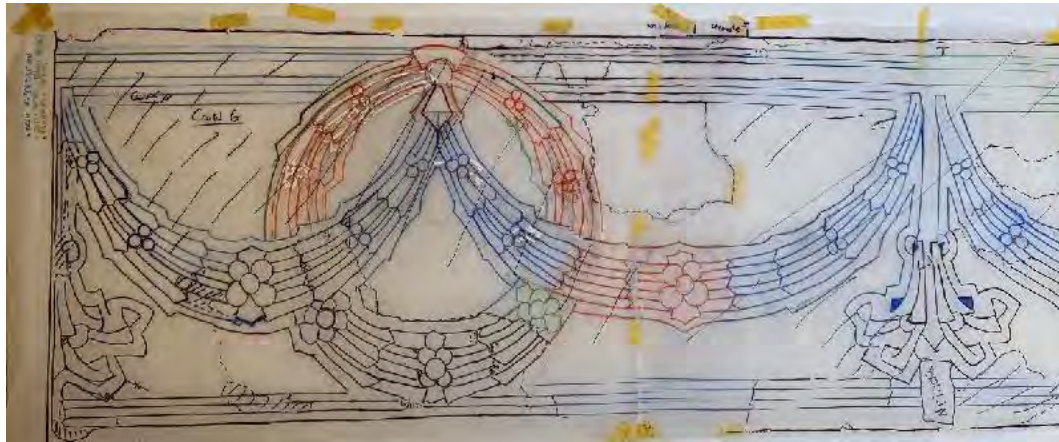


169, avenue Molière
1190 Forest

Constat d'état – observations in situ, relevé du motif et de la palette chromatique



Recherche d'archives – reconstitution des zones lacunaires

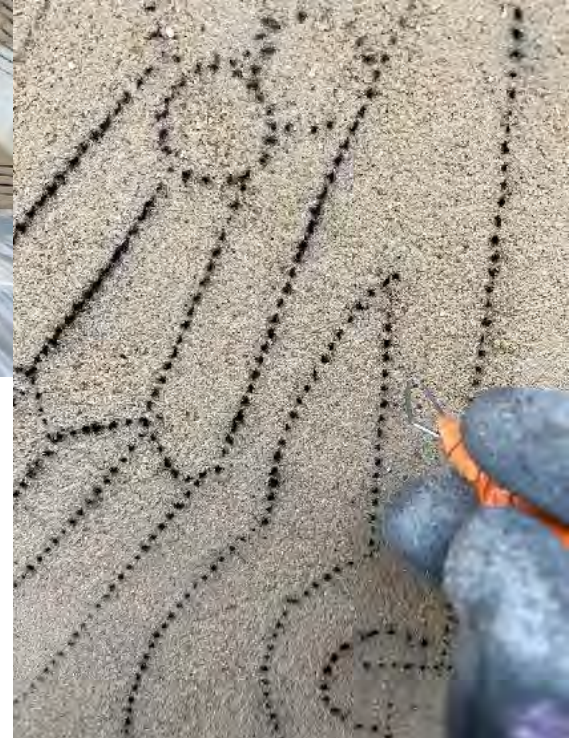


Paul Cauchie, Projets de sgraffites, 1910-1911.
© collections.heritage.brussels

A) Conservation : consolidation des fragments

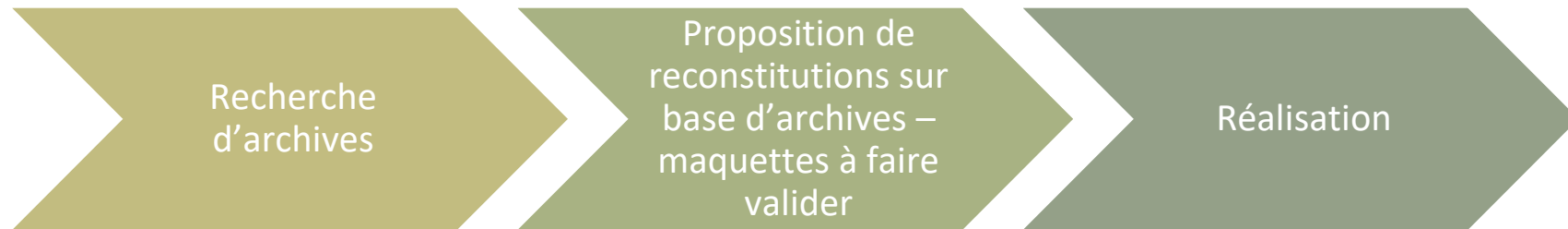


Reconstitution de la large zone lacunaire



3.2 Reconstitution totale

Une reconstitution totale peut être effectuée que lorsque le décor a **entièrement disparu** et lorsque les **archives** sont jugées suffisantes (anciennes photographies, anciennes cartes postales, plans d'architecture, maquettes originales, écrits, publications, ...).





20 avenue Paul Dejaer
1060 Saint-Gilles

4. À votre échelle

!! À faire !!

- Entretien de la corniche et toutes les descentes et évacuations d'eau.
- Veiller sur le bon vieillissement des matériaux accolés aux sgraffites (ex : pierre bleue qui se casse et conduit l'eau vers l'ornement, ...).
- Veiller sur le bon vieillissement du rejointoyage de la maçonnerie (briques, pierres bleues).
- Observer quotidiennement et prévenir un restaurateur-artisan en cas de changement afin d'avoir le bon réflexe.

!! À ne pas faire !!

- Ne pas sabler le sgraffite. Lors du sablage de votre façade, il est impératif de placer des protections devant les sgraffites.
- Ne pas passer le karcher sur les sgraffites (problématique de pression et de solidité des enduits).
- Ne pas hydrofuger les zones ornées de sgraffites.
- Ne pas surpeindre, ni repeindre le sgraffite avec des peintures inadaptées et sans une étude colorimétrique.
- Ne pas combler ou reboucher les zones lacunaires avec des mortiers rigides et cassants (ciment, ...).



Céline Devillers

Historienne de l'art

Artisan sgraffiteur

cedevillers@gmail.com

+32 496 87 15 11



Mgmuralis – Maëlle Guillot

Peintre en décor du patrimoine et restauratrice conservatrice

Artisan sgraffiteur

mguillotmuralis@gmail.com

www.mgmuralis.com

www.instagram.com/mgmuralis/

+32 472 80 51 08